



**+ CHIEN
SUISSE**



Nous louons des Locaux

et des Espaces

pour des manifestations avec ou

sans Chien

Sommaire

Accueil / Introduction	3
Localisation	4
Halle 1 / Locaux 1, 2 & 3	5 - 8
Halle 2 / Locaux 4 & 5	9 - 10
Espace extérieur	11
Salle de conférence	12
Cafétéria	13
Périodes de location	14
Liste des prix	15
Plan des Halles 1 & 2	16
Contact	17
Itinéraire	18

Accueil / Introduction

Chers amis des chiens, sociétés membres et membres de la SCS, soyez les bienvenus. Le centre de compétences Chien suisse, dirigé et géré par la Fondation Chien Suisse et exploité par la SCS sur mandat de cette dernière, met à votre disposition des **locaux** et différents **espaces**.

Des **locaux** et des **espaces** pour une formation canine moderne ou comme atelier d'idées pour des formations de base et des formations continues avec et sans chien.

Nous vous proposons, que ce soit pour l'Agility ou les Workshops IGP, en passant par les Clubshows des chiens de race ou les entraînements aux expositions, des halles aménagées de façon moderne, aussi bien pour les entraînements que pour d'autres événements.

Vos assemblées générales, vos manifestations de société, vos anniversaires, avec ou sans chien, sont chez nous les bienvenues.

La Halle 1 (525m²) constitue la pièce maîtresse du bâtiment. C'est là que vous pouvez organiser votre événement comme vous l'entendez, qu'il s'agisse d'une assemblée des délégués ou d'une journée d'entraînement intensif avec des personnes qui partagent vos idées.

Au sous-sol, il y a deux autres emplacements qui sont aménagés avec du gazon artificiel. Ils sont idéalement conçus pour les examens du comportement, les sélections ou encore les entraînements en vue des expositions.

Nos sociétés de membres bénéficient de conditions spéciales.

Locaux et espaces : Une agréable cafétéria est prévue pour accueillir environ 30 personnes. Elle peut et elle doit aussi servir pour des ateliers d'idées, pour permettre l'échange entre personnes ayant les mêmes intérêts ou simplement comme local de pause.

À partir de mai 2026, nous serons ravis de vous accueillir dans d'autres espaces extérieurs.





Emplacement

Balsthal jouit d'une magnifique situation, à l'entrée du parc naturel Thal.
Vous nous trouverez à cette adresse :

Schweizerische Kynologische Gesellschaft SKG
Thalstrasse 49
CH-4710 Balsthal

info@skg.ch
031 306 62 62

Halle 1

Vous êtes à la recherche d'une halle d'entraînement afin de vous exercer idéalement en vue d'un examen ou d'une compétition ou vous souhaitez simplement rencontrer des personnes qui partagent vos intérêts et vous entraîner avec elles ?

Qu'il s'agisse d'événements pour les clubs de race ou d'assemblées des délégués de la SCS, cette halle offre de la **place** et de l'**espace** pour environ 240 personnes. Vous pouvez utiliser cette surface pour des formations de base et des formations continues avec ou sans chien.

Notre plus grande halle, la Halle 1, composée des emplacements 1, 2 et 3, peut être divisée ou utilisée dans son ensemble.

Locaux 1, 2 & 3: 525 m²
(environ 240 places)

- Tableau à feuilles mobiles
- Technique / Equipement sur demande
- Chaises et tables à disposition
- Revêtement de sol adapté aux sports canins (Mondo Sportflex)
- Engins pour le sport canin sur demande
- Installations sanitaires à disposition
- Frigo pour les boissons et kiosque self-service





Local 1

170 m2 (salle de formation)

Notre Local 1 est un lieu de formation et de séminaire moderne qui peut être séparé du local 2 par un rideau antibruit. Il est ainsi possible d'utiliser séparément les locaux 1 et 2.

- Tableau à feuilles mobiles
- Technique / Equipement sur demande
- Chaises et tables à disposition
- Revêtement de sol adapté aux sports canins (Mondo Sportflex)
- Engins pour le sport canin sur demande



Local 2

140 m²

Les locaux 2 & 3 peuvent être séparés par des barrières pour pouvoir, entre autres, les séparer en 2 rings lors des shows des clubs de race.

- Tableau à feuilles mobiles
- Technique / Equipement sur demande
- Chaises et tables à disposition
- Revêtement de sol adapté aux sports canins (Mondo Sportflex)
- Engins pour le sport canin sur demande

Local 3

215 m²

L'espace 3 peut être utilisé comme salle de formation ou, sans sièges, pour des travaux pratiques.

Prolongement des espaces 1 et 2, il offre un espace idéal pour installer de longues tables pour une assemblée de délégués ou d'autres événements organisés par les clubs de race.

- Tableau à feuilles mobiles
- Technique / Equipement sur demande
- Chaises et tables à disposition
- Revêtement de sol adapté aux sports canins (Mondo Sportflex)
- Engins pour le sport canin sur demande



Halle 2

Vous recherchez un hall pour un entraînement à l'exposition, un test de caractère ou un atelier d'agilité ? Alors le hall 2 au sous-sol avec les emplacements 4 et 5 est fait pour vous.

En quelques gestes, des dalles caoutchoutées peuvent être posées sur le tapis de gazon, ce qui permet d'utiliser l'espace pour des séminaires théoriques.

Locaux 4 & 5: 320 m²

- Engins pour le sport canin sur demande
- Parcours d'agilité disponible
- Hundesport geeigneter Bodenbelag (gefederter Rasenteppich)
- Carrelage caoutchouté pour les sièges
- Tables et chaises disponibles
- Ces locaux sont dotés de colonnes porteuses
- La salle est accessible aux fauteuils roulants et dispose d'installations sanitaires adaptées.

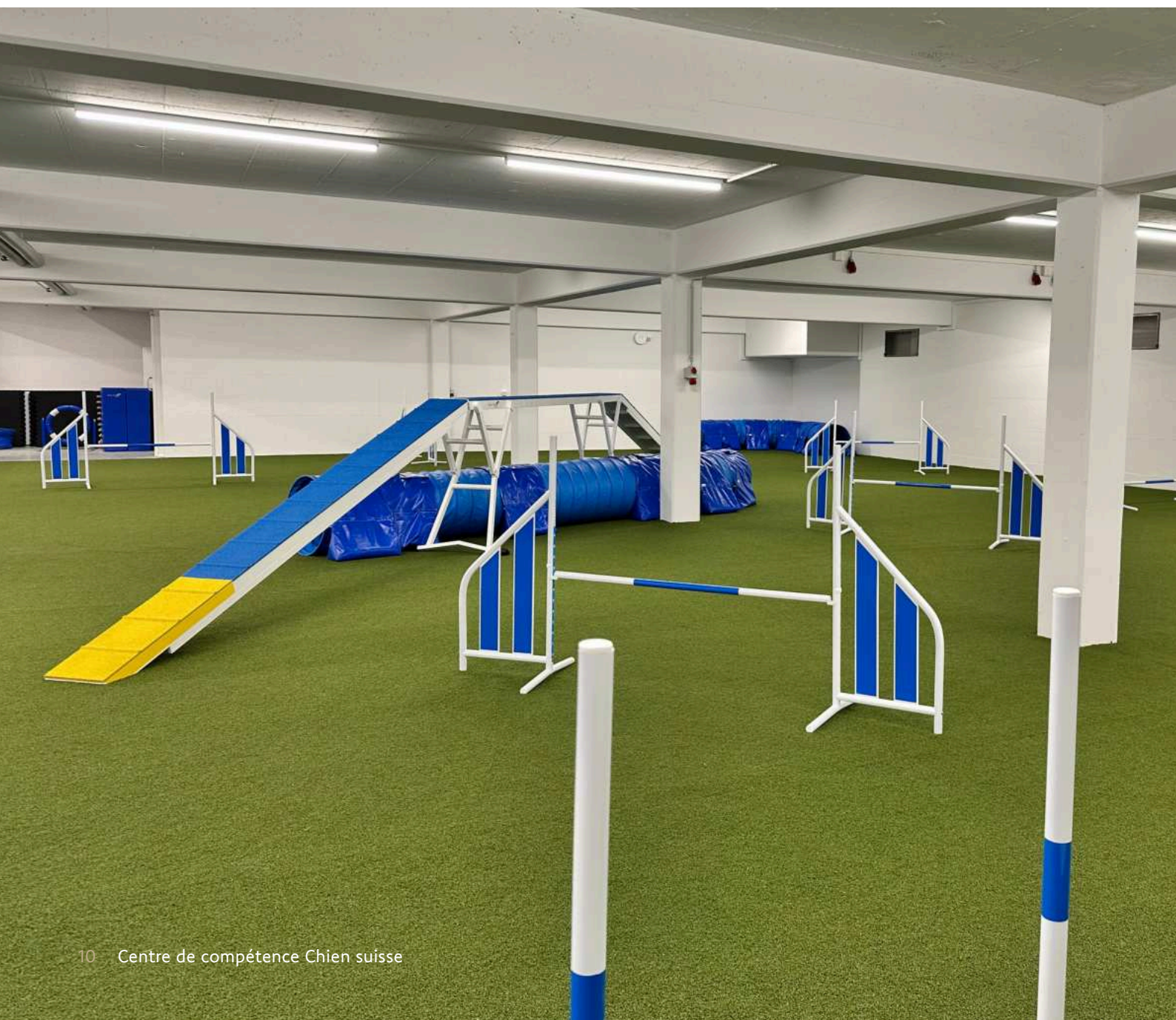


Locaux 4 & 5

320 m²

Les places 4 et 5 peuvent être utilisées pour un parcours d'agilité ainsi que pour un séminaire théorique avec partie pratique. Des tests de caractère et des sélections peuvent également être effectués dans cette halle.

- Engins pour le sport canin sur demande
- Revêtement de sol adapté aux sports canins (tapis de gazon)
- Ces locaux sont dotés de colonnes porteuses





Espace extérieur

250 m²

L'espace extérieur est idéal pour les séminaires pratiques, les rencontres entre chiens, les cours de socialisation ou les évaluations de caractère par beau temps. Il est entièrement clôturé, dispose de différents revêtements de sol et peut également être utilisé comme aire de liberté.

- Différents revêtements de sol (gazon et copeaux de bois)
- Entièrement clôturé
- Équipement sur demande
- Robidog disponible

D'autres espaces extérieurs sont en cours de planification afin de vous offrir à l'avenir encore plus d'espace pour vous entraîner et vous retrouver en plein air.



Salle de conférence

36 m²

Notre salle de réunion est idéale pour les réunions du conseil d'administration avant une AG ou une AD, afin de pouvoir discuter de sujets de manière confidentielle et en amont, ainsi que pour les petites réunions pouvant accueillir jusqu'à 12 personnes.

- Tableau à feuilles mobiles
- Technique / Equipement sur demande
- Disposition des sièges en U
- Jusqu'à 12 places

Cafétéria

Notre cafétéria est à votre disposition à tout moment pour vos pauses et apéritifs. Elle peut également servir de salle de réunion pour des échanges informels ou d'espace d'inscription pour votre événement.

Nous vous aidons volontiers à choisir le service traiteur qui vous convient. Nous disposons d'une sélection d'excellents traiteurs pouvant servir de 10 à 300 personnes.

Cafétéria

- Machine à café automatique
- Eaux minérales



Périodes de location

Quand et pour quelle durée pouvez-vous faire une demande de location chez nous:

Du lundi au dimanche ;

- Le matin (dès 8h00)
- Le soir (jusqu'à 21h)
- Sur demande, possibilité de réserver par heure
- Location à d'autres heures possible selon entente

Période de location 1

08h00 – 16h30

Période de location 2

18h00 – 21h00



Liste des prix

(Commissions SCS Sections & externes)

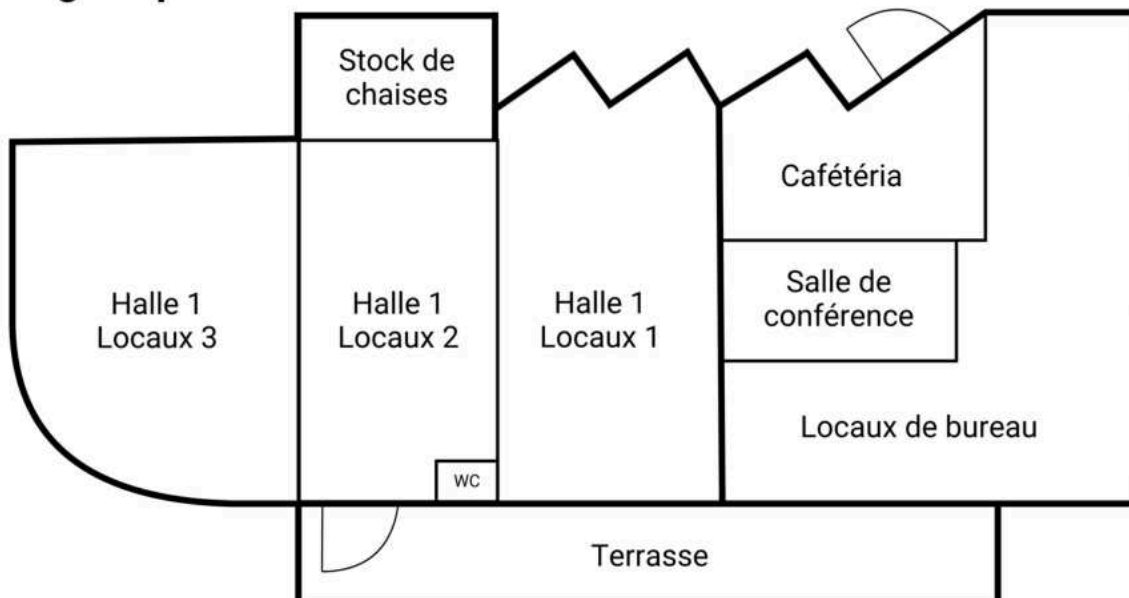
Halle / Local	Sections SCS	Externes à la SCS
	par Pér. de loc.	par Pér. de loc.
Salle de conférence	CHF 50.00	CHF 100.00
Halle 1 / Local 1 (salle de formation)	CHF 200.00	CHF 300.00
Halle 1 / Local 2	CHF 150.00	CHF 300.00
Halle 1 / Local 3	CHF 200.00	CHF 300.00
Halle 1 / Locaux 2 & 3	CHF 250.00	CHF 400.00
Halle 1 / Locaux 1, 2 & 3	CHF 500.00	CHF 1'000.00
Halle 2 / Local 4	CHF 100.00	CHF 200.00
Halle 2 / Local 5	CHF 100.00	CHF 200.00
Halle 2 / Locaux 4 & 5	CHF 200.00	CHF 300.00
Espace extérieur	CHF 100.00	CHF 150.00

Équipement et prix de l'équipement sur demande.

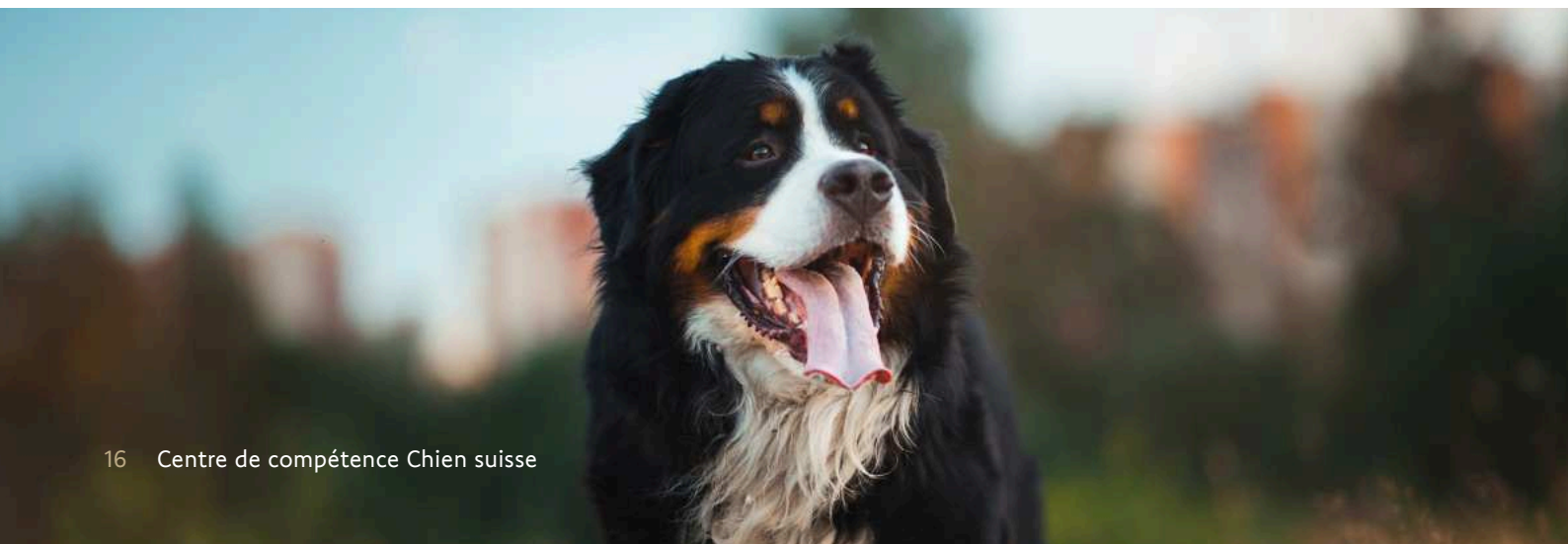
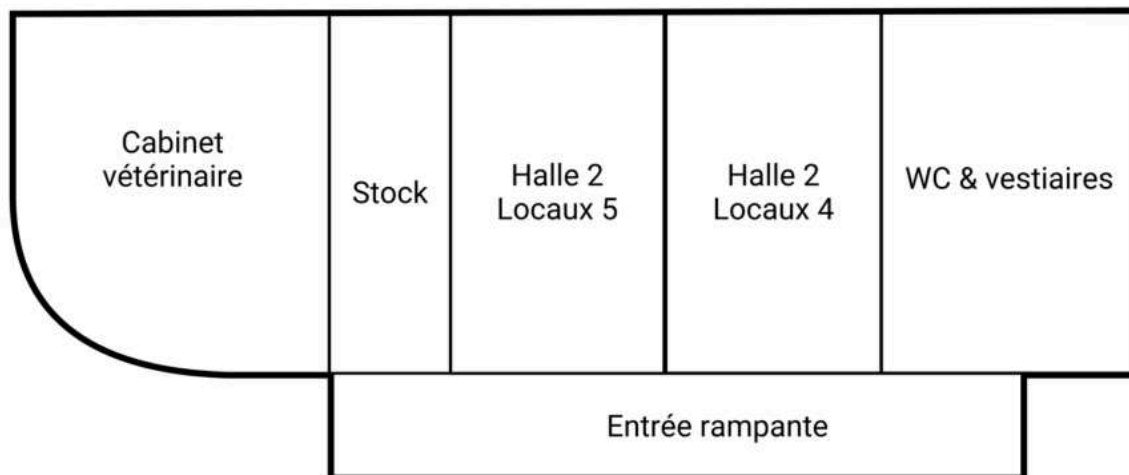
(Tous les prix incluent la TVA au taux légal)

Plan des halles 1 & 2

Etage supérieur



Sous-sol





Contact

Vous trouverez de plus amples informations sur notre site www.skg.ch ou sur la Fondation et si vous avez des questions vous pouvez vous adresser directement à moi :

Sarah Martin

Société Cynologique Suisse SCS

Téléphone +41 (0) 31 306 62 62
vermietung@skg.ch

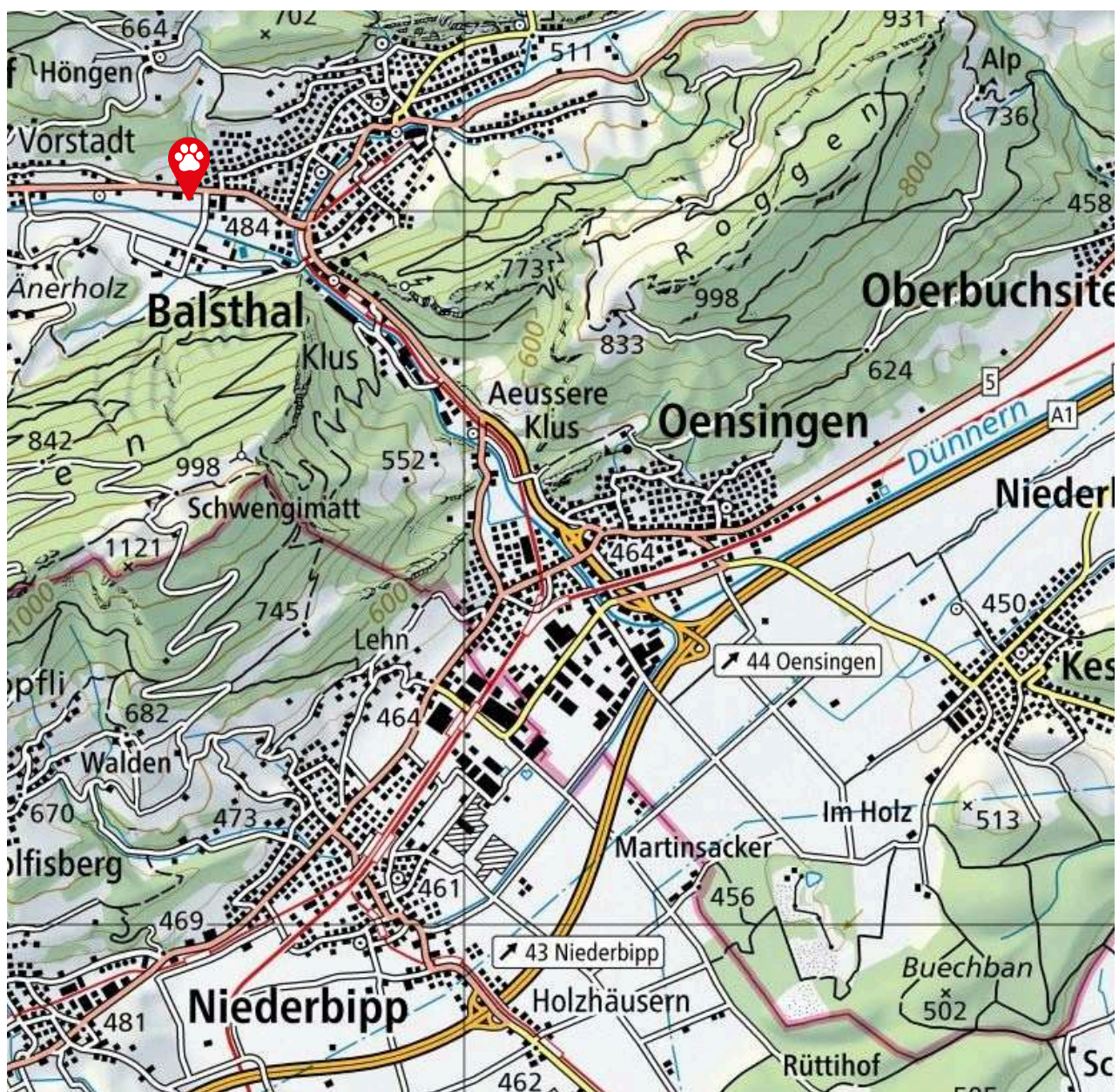
Itinéraire

En voiture :

Sortie d'autoroute Oensingen direction Balsthal / Delémont, au rond-point Naturpark Thal, direction Welschenrohr, l'entrée de l'Allmendweg est signalée par le panneau «Industrie Moos», accéder aux places de parc par la Lippermattstrasse.

Accès à pied :

Depuis la gare de Thalbrücke Balsthal, le Centre est accessible à pied en 15 minutes ou en empruntant le bus postal N° 129 jusqu'à l'arrêt Hinterrain.





FONDATION CHIEN SUISSE

En tant qu'institution à but non lucratif, la fondation est reconnaissante pour tout soutien, grand ou petit, pour le bien des chiens en Suisse.



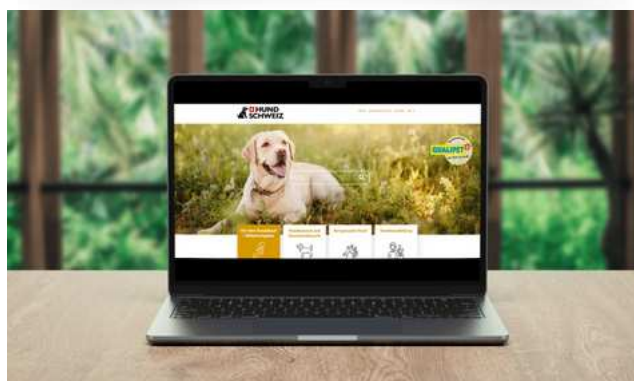
Centre de compétences CHIEN SUISSE

Le centre de compétences dispose de salles d'entraînement et d'événements, d'une cafétéria moderne, de bureaux et d'un espace extérieur.



Magazine HUND SCHWEIZ

HUND SCHWEIZ est la revue spécialisée la plus puissante de Suisse pour les fans de chiens et l'organe officiel de l'association et de la publication de la SCS.



Site web CHIEN SUISSE

CHIEN SUISSE – La plate-forme en ligne pour les amis des chiens offre des informations complètes qui couvrent tous les aspects de la vie d'un chien.